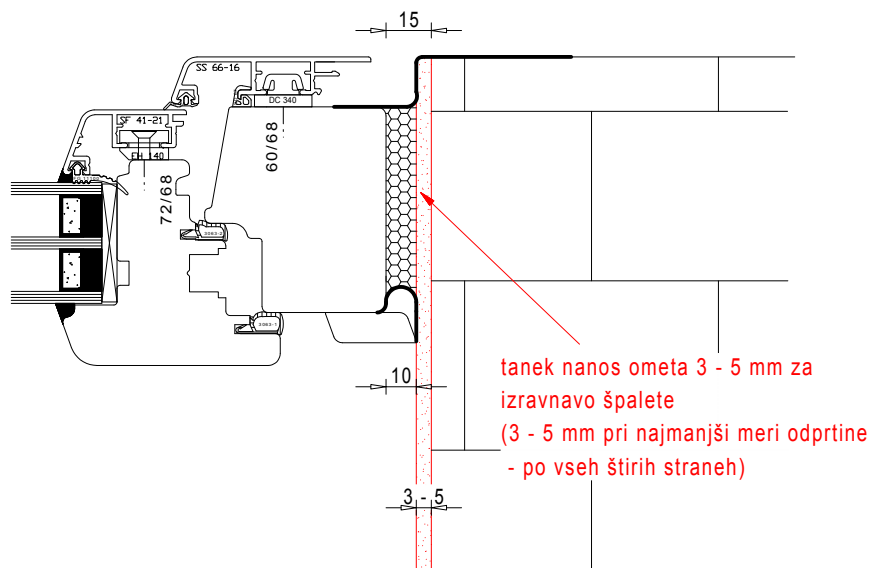
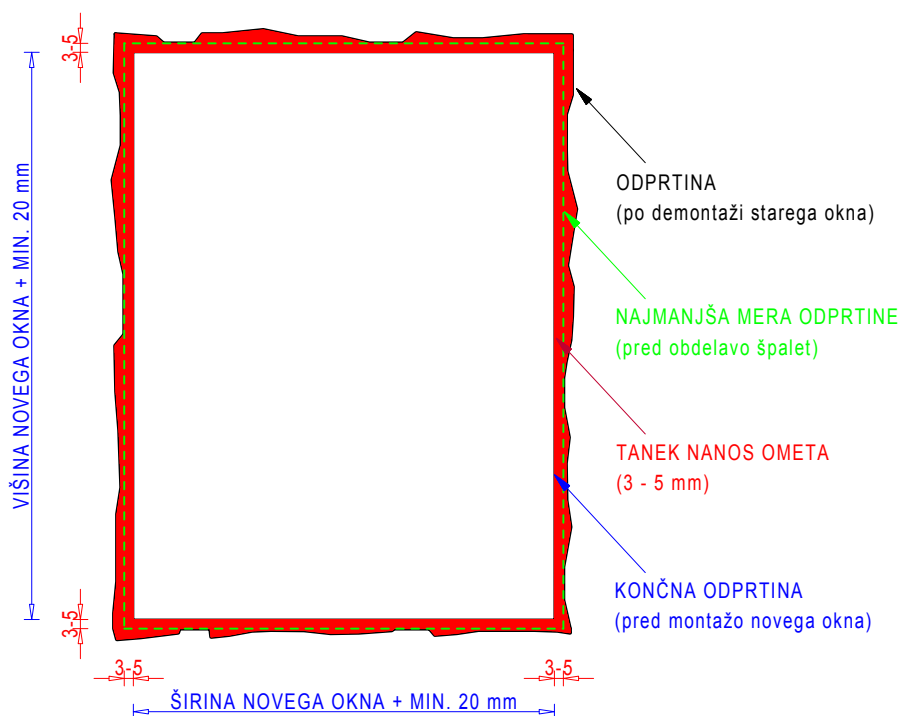


D4 - OBDELAVA ŠPALET PRED RAL MONTAŽO OKEN



PRIMER OBDELAVE ŠPALET



OPOMBE:

- detajle RAL montaže se vedno pripravi po izmerah na objektu in so od objekta do objekta lahko zelo razlikujejo!
- odprtine oken je potrebno pred montažo na fino obdelati po skici!
- Še posebej pa je potrebno biti pozoren, da se končna odprtina na vsaki strani ne zmanjša več kot za 5 mm (skupaj po širini ali višini za 10 mm)!
- kadar so odprtine zidane s siporex zidaki, je špaleta potrebno obdelati s fasadersko mrežico in lepilom, v nasprotnem primeru ni možno prilepiti folije za RAL montažo!
- če so pri odprtini za okno na spodnji strani v zidakah luknje, potem jih je potrebno pred montažo oken obvezno zapolniti in površino ravno tako zgladiti!