

multi-fit®



SE NE MEČKA IN
NE ZATEGUJE.

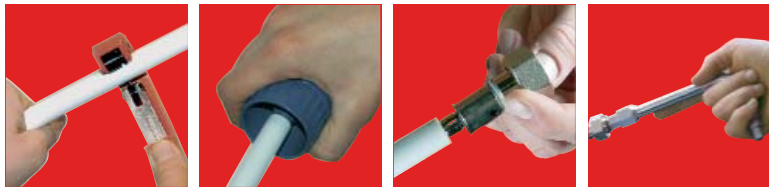
MULTI-FIT: SISTEM SPAJANJA CEVI IZ ALU-PLAST-A, PEX-A IN POLIBUTILENA. ENOSTAVEN, HITER IN EKONOMIČEN.

Multi-Fit: to je odgovor podjetja ITAP na vse večjo razširjenost instalacij izvedenih z ALU-PLAST in PEX cevmi. Od danes naprej postaja uporaba ALU-PLAST in PEX cevi, zahvaljujoč Multi-fit sistemu, mnogo hitrejša in enostavnejša. Multi-Fit ni priključek, ki bi ga bilo potrebno stisniti: za spojitve niso potrebni drage stiskalne klešče, niti kakšna druga posebna orodja, zadostuje samo navaden šesterkotni (IMBUS) ključ.

PRAKTIČNO IN VARNO, ENOSTAVNO IN REVERZIBILNO (demontaža in ponovna montaža) SPAJANJE

Multi-Fit uvaja novi način spajanja PEX in ALU-PLAST cevi ter na in združuje ekonomičnost klasičnega zategovalnega spoja in zanesljivost ter hitrost pri instaliranju spoja za stiskanje (presanje), in to na tak način, da pri vsem tem ni potrebna uporaba nobenega posebnega stroja ali kašnega posebnega orodja. Spoj, ki ga na tak način dobimo, je popolnoma varen in hkrati tudi lahko reverzibilen (demontaža in ponovna montaža), pri čemer cevi in spoja niti najmanj ne poškodujemo.

INSTALIRANJE V ŠTIRI ENOSTAVNIH KORAKIH



1 REZANJE CEVI

Najprej je potrebno odrezati cev, kar storite s pomočjo rezalca z diskom kot art. 675. Izogibajte se uporabi žag. Manjša deformacija konca cevi ne ogroža dobrega končnega rezultata instalacije, v kolikor je deformacija večja pa priporočamo, da cev odrežete tako, da bo njen končni del brez deformacij.

2 POSNEMOVANJE ROBOV NA PREREZU CEVI

Notranji del cevi je potrebno očistiti vseh opilkov in drugih delčkov. V ta namen lahko uporabljate art. 680. Ostanki opilkov in drugih delcev bi lahko z notranje strani poškodovali O-ring tesnili.

3-4 VSTAVLJANJE SPOJA

Sedaj se lahko lotite vstavljanja spoja v cev. Kalibriranje cevi ni potrebno, glede na to, da začetni del na vrhu tulca deluje kot kalibrator in ki tekom instalacije odstranjuje morebitne dimenzijske nepravilnosti in skrbi, da se cevi ne zaobljijo. Priporočamo vam, da ne uporabljate nikakršnih mazivnih sredstev, saj se boste le tako izognili poškodbam O-ring tesnil, ki so že zadostno namazana. Ko je navojni del spoja prišel do cevi, ga zategnete s ključem art. 570 tako močno, da je navoj do konca v cevi. S tem ste naredili varen in lahko reverzibilen spoj. (Zadostuje že če izvedete koraka 3 in 4 v obratnem vrstnem redu).



IDEALEN PROGRAM ZA INSTALACIJO ALU-PLAST, PEX IN POLIBUTILENSKIH CEVI



Multi-Fit je sistem, čigar osnova je spoj ženske matice art.510, ki jo lahko uporabljamo samostojno ali skupaj z linijo navojnih spojev Multi-Fit, pri čemer dobimo celo vrsto kombinacij, ki pokrivajo vse zahteve na področju instalacij. Multi-Fit je še posebej primeren za uporabo v kombinaciji z kompletno linijo radiatorskih ventilov in zapornih ventilov, kot tudi za Itap razdelilcev. Za uporabo Multi-Fit spojev, v primerih kadar imajo priključki razdelilca ženski navoj, kot na primer pri razdelilcih, ki so narejeni iz medeninastih palic, je Itap konstruiral vmesni spoj s prstanastim tesnilom (O-ring) art.518, ki se ga uporablja zelo enostavno in hitro.

itap® **OGREVANJE**

KOMPLETEN PROGRAM KOMPONENT
ZA VODINSTALACIJE, OGREVANJE, KI
SO ZANESLJIVE, PRAKTIČNE IN
KVALITETNE. NADZOR TOPLOTE NI BIL
ŠE NIKOLI TAKO NATANČEN.



itap®



ITAP S.p.A.
Via Ruca 19
25065 Lumezzane
BRESCIA (ITALY)
Tel. +39 030 89270
Fax +39 030 8921990
www.itap.it - info@itap.it

multi-fit®

MULTI-FIT: SISTEM SPAJANJA CEVI IZ
ALU-PLAST-A, PEX-A IN POLIBUTILENA.
ENOSTAVEN, HITER IN EKONOMIČEN.



**Se ne mečka in
ne zateguje.**



itap®