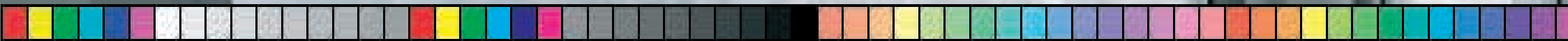


Opremite se s toplino.

aklimat[®]
aluminijasti radiatorji



Tu mini, tam maks

Preprosto: za želeno velikost radiatorja izberemo ustrezno število členov.


Priklop: trio možnosti

Radiator lahko priklopimo zgoraj, spodaj ali v sredini.



Uspešnica sezone: barve!

Ni vse belo, kar greje. Obširen nabor barv po RAL lestvici
pričara nove podobe doma. In topline!



Višja toplotna učinkovitost, nižja teža in sodoben dizajn so ključne prednosti novih radiatorjev Aklimat.

Možnosti izbire so številne. Poglejte >>>

V ČASU JAMSKIH ZATOČIŠČ JE OGENJ PRINESEL TOPLINO: RAZSVETLIL JE TEMO, KAZAL JE POT, POMENIL JE NOV NAČIN PRIPRAVE HRANE IN KOMUNIKACIJE. NEKOČ ODPRTO OGNJIŠČE JE DANES ZAPRTO GRELNO TELO, A PRAZEN PROSTOR ŠE VEDNO SPREMENI V DOM, V PROSTOR DOŽIVETIJ, V TOPLINO. OB RADIATORJU NAM JE LEPO! V OBČUTJU IN V POGLEDU. NEKOČ VELIKA IN ROBUSTNA NAPRAVA ZA OGREVANJE, JE DANES NEVSILJIV, Z OPREMO SKLADEN ELEMENT BIVANJA.

Radiator - moj novi modni dodatek

Verjetno ni naključje, da radiatorjem pravimo grelno telo. Ta izraz dobi še poseben pomen, ko zažarijo v kakšni izmed lepih barv Aklimateve mavrice. Ni se jim več treba skromno skrivati pod običajno belo površino – zasijejo lahko v sončno rumeni, temperamentno oranžni ali ognjeno rdeči barvi, nič manj pa ne grejejo v pariško modri ali travnato zeleni! Z estetskimi zaključnimi letvami in uporabnimi obešalniki postanejo radiatorji modni dodatek našega delovnega ali bivalnega okolja. Zakaj pa ne? Saj veste, lepo je, ko nam je toplo.

Velikost radiatorjev Aklimat lahko preprosto prilagajamo željam uporabnikov in lastnostim prostorov. Eleganten videz in razgibane oblike polepšajo prostor! Na voljo so radiatorji višine od 20 cm do 2 m, širina pa je poljubna in jo določimo s številom posameznih členov.

Radiatorje Aklimat odlikuje preprosta montaža, visoka kakovost in tehnična dovršenost. Dodaten dokaz kakovosti in upravičenih velikih pričakovanj je kar 15-letna garancija!

Značilnosti in prednosti aluminijastih radiatorjev

Poglavitne prednosti Aklimatovih radiatorjev izhajajo iz osnovnega materiala, iz katerega je narejen radiator. To je aluminij.

Večina radiatorjev na trgu je iz pločevine, ki ima krajšo življenjsko dobo, ker začne na spojih rjaveti, jekleni radiatorji kot druga vrsta pa so izredno težki, se počasi segrevajo in niso primerni za sodobne peči, ki večinoma delujejo v nizko temperaturnem območju. To pomeni, da je pri Aklimatovih radiatorjih lahko voda v peči na maksimalni temperaturi 60°C in prostor že lahko ogrevamo, medtem ko ostali tipi radiatorjev zahtevajo višjo temperaturo in to okrog 80°C in radiatorji se dlje časa segrevajo, kar pomeni, da porabimo tudi več energije.

ALUMINIJ

Izredne termične lastnosti aluminija, odpornost proti oksidaciji, možnost različnih načinov priključitve omogočajo radiatorjem iz aluminija izjemno učinkovitost, dodelanost in estetski videz.

TRADICIJA IN IZKUŠNJE

V 35 letih proizvodnje aluminijastih radiatorjev Aklimat smo razvili radiator tipa M, ki ga odlikujejo izvrstne lastnosti oddajanja toplote in hitro prilagajanje razmeram v prostoru. Tradicija in dolgoletne izkušnje pri proizvodnji zagotavljajo izdelek visoke kvalitete, zato zanj dajemo 15-letno garancijo.

VIDEZ IN FUNKCIONALNOST

Danes radiator ni le grelna telo, temveč tudi dekorativni element v prostoru, zato je njegov estetski videz še toliko bolj pomemben. Zunanja oblika radiatorskega člana je lepo oblikovana: iz zaokroženih okroglih linij zgoraj prehaja v ravni del srednjega aluminijastega profila in se sklene z vertikalno linijo spodnje radiatorske glave. Premišljeno oblikovani členi radiatorja olajšajo gibanje zraka in s konvekcijo povečajo oddajanje toplote v prostor. Obenem sodobno oblikovani radiatorji omogočajo temeljito čiščenje tako notranjosti – prostora med členi – kot zunanosti.

VARČNOST

Zaradi visoke gospodarnosti, ki jo pridobimo z veliko oddajo toplote, radiatorji AKLIMAT omogočajo varčevanje z energijo. Njihova tehnična dovršenost in funkcionalnost ter nizka masa omogočajo enostavno rokovanje in montažo na ogrevalni sistem. Zaradi boljše toplotne prevodnosti pa so primerni tudi za delovanje pri nizkotemperaturnem načinu ogrevanja. Izgube toplote, to je tiste, ki jo absorbirajo radiatorji sami, so namreč izredno nizke. Manjše so tudi toplotne izgube pri kroženju vode v sistemu, saj je količina vode v aluminijastih radiatorjih manjša.

BARVE

Radiator je lakiran v standardni beli barvi RAL 9016, po naročilu pa je mogoče dobiti tudi druge barve po RAL-lestvici.

UPORABNOST

Zaradi svoje značilne konstrukcije so aluminijasti radiatorji primerni za vgradnjo v vse prostore. Njihova učinkovitost se izkaže tudi v kombinaciji s talnim gretjem, predvsem v kopalnicah in ostalih sanitarnih prostorih.

PRIKLOP

Priklop radiatorjev na centralno omrežje je mogoč na klasičen način, s stranskim priklopom, in s spodnjim levim ali desnim priklopom. Mogoča je tudi MV-izvedba z vgrajenim ventilom in s spodnjim desnim ali s spodnjim levim priklopom.

NEMOTENO DELOVANJE

Z vgradnjo avtomatskega odzračevalnega ventila je mogoče radiatorju zagotoviti pravilno delovanje, brez šumenja v sistemu napeljave ogrevanja in termostatskih ventilih.

V radiator je mogoče vgraditi tudi električni grelnik in tako ogrevati prostor. Moč grelnika je odvisna od velikosti prostora, ki ga želimo ogrevati. Tak način je izredno uporaben za gretje prostorov v prehodnem obdobju (npr. iz jeseni v zimo in iz zime v pomlad).

ZAŠČITA

Pri pakiranju radiatorjev uporabljamo sodobno embalarno tehniko. Vogale radiatorja ščitijo kartonski kotniki, ki jih prekriva termokrčljiva folija.



Končno na svojem. Kjer bo vedno prijetno toplo. In lepo! Ker se bodo ti radiatorji odlično podali k modernemu videzu moje nove zofe.





Prisegam na čevlje z visoko peto. Za eleganten dom pa sem izbrala sodobne oblike toplote. Vsak ima svoj modni dodatek!

Tehnični podatki

Primer izračuna:

T_v = temperatura vode pri vstopu = 60° C
 T_i = temperatura vode pri izstopu = 40° C
 T_p = temperatura prostora = 20° C
 T_m = srednja temperatura vode

Izračun za tip M/350 za $\Delta T = 30^\circ \text{C}$

$$T_m = (T_v + T_i)/2 = (60 + 40)/2 = 50^\circ \text{C}$$

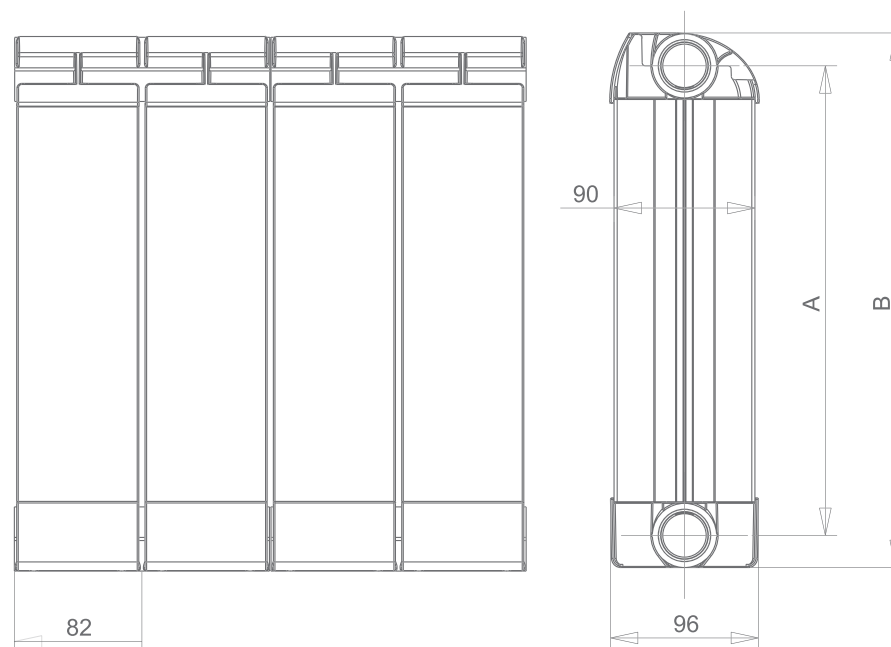
$$\Delta T = T_m - T_p = 50 - 20 = 30^\circ \text{C}$$

Toplotna moč:

$$Q = K \times \Delta T^n = 0,50178 \times 30^{1,3263} = 45,7 \text{ W/člen}$$

Vrednosti "K" in "n" sta v tabelah!

Mere:



Aklimat M

standardni aluminijasti radiator

Želite zamenjati stare radiatorje z novimi, kakovostnimi? Tu so radiatorji družine Aklimat M! Na njihovo kakovost se lahko zanesete, množica njihovih drugih lastnosti pa nam omogoča, da z njimi ustrezemo tudi številnim drugim pričakovanjem in potrebam uporabnikov.



IZDELANI IZ ALUMINIJA
DOBRA TOPLOTNA PREVODNOST
DOLGA ŽIVLJENJSKA DOBA
KAR 15 LET GARANCIJE
IZBIRA BARV PO RAL-LESTVICI
DIMENZIJE PO NAROČILU
ENOSTAVNA MONTAŽA



Tabela toplotne moči za radiatorje standardnih priključnih mer

TIP	Priključna mera	Višina B	Ogrevna površina	Masa člena	Količina vode v členu	Priključki	DIN EN 442	Konstanta	EkspONENT
	A [mm]	B [mm]	[m ²]	[kg]	[l]	Ø	Δ T 50 K Wat/člen	K	n
M 200	200	241	0,20	0,66	0,15	1"	61	0,36550	1,3087
M 350	350	391	0,33	0,87	0,20	1"	90	0,50178	1,3263
M 500	500	541	0,46	1,07	0,25	1"	116	0,61996	1,3382
M 524	524	565	0,48	1,10	0,26	1"	121	0,63686	1,3401
M 570	570	611	0,52	1,17	0,27	1"	129	0,66800	1,3438
M 600	600	641	0,54	1,21	0,28	1"	136	0,69941	1,3462
M 650	650	691	0,58	1,28	0,29	1"	142	0,71829	1,3501
M 900	900	941	0,80	1,62	0,37	1"	180	0,84797	1,3700
M 930	930	971	0,82	1,66	0,38	1"	185	0,86393	1,3715
M 1024	1024	1065	0,90	1,79	0,41	1"	199	0,91168	1,3763
M 1200	1200	1241	1,05	2,04	0,47	1"	224	0,99212	1,3854
M 1400	1400	1441	1,22	2,31	0,53	1"	252	1,07107	1,3956
M 1600	1600	1641	1,39	2,59	0,59	1"	279	1,20296	1,3917
M 1800	1800	1841	1,56	2,86	0,65	1"	305	1,33497	1,3879
M 2000	2000	2041	1,73	3,14	0,71	1"	330	1,46739	1,3840

Tabela toplotne moči za radiatorje nestandardnih priključnih mer

TIP	Priključna mera	Višina B	Ogrevna površina	Masa člena	Količina vode v členu	Priključki	DIN EN 442	Konstanta	EkspONENT
	A [mm]	B [mm]	[m ²]	[kg]	[l]	Ø	Δ T 50 K Wat/člen	K	n
M 250	250	291	0,24	0,73	0,17	1"	71	0,41522	1,3146
M 400	400	441	0,37	0,93	0,22	1"	99	0,54371	1,3303
M 450	450	491	0,41	1,00	0,23	1"	108	0,58298	1,3342
M 700	700	741	0,63	1,35	0,31	1"	149	0,74736	1,3541
M 750	750	791	0,67	1,42	0,33	1"	157	0,77481	1,3581
M 800	800	841	0,71	1,48	0,34	1"	165	0,80066	1,3621
M 850	850	891	0,75	1,55	0,36	1"	173	0,82500	1,3660
M 950	950	991	0,84	1,69	0,39	1"	188	0,87440	1,3726
M 1000	1000	1041	0,88	1,76	0,40	1"	195	0,89980	1,3751
M 1100	1100	1141	0,96	1,90	0,43	1"	210	0,94775	1,3802
M 1300	1300	1341	1,13	2,17	0,50	1"	238	1,03313	1,3905
M 1500	1500	1541	1,30	2,45	0,56	1"	265	1,13700	1,3937
M 1700	1700	1741	1,47	2,72	0,62	1"	292	1,26894	1,3898
M 1900	1900	1941	1,64	3,00	0,68	1"	317	1,40110	1,3859

Pridržujemo si pravico do sprememb!

Poudarjeno: zaloga, ostalo dobavljivo v 14 dneh

Aklimat MV

aluminijasti radiator z vgrajenim ventilom

Radiatorji MV so kot drugi radiatorji iz družine Aklimat primerni za priključitev na enocevni in dvocevni sistem centralnega ogrevanja. Poleg enostavne montaže vam predstavljamo še njihove druge prednosti, ki so porok za vaše zadovoljstvo in dobro počutje v prihodnjih desetletjih.

IZDELANI IZ ALUMINIJA
VISOKA ANTIKOROZIVNA STABILNOST
DOLGA ŽIVLJENJSKA DOBA
DVOJNI TOPLOTNI UČINEK
KAR 15 LET GARANCIJE
PRAŠNO LAKIRANI
S SPODNJIM PRIKLJUČKOM (LEVO IN DESNO)
RAVNA IN KOTNA PRIKLJUČTEV



Tabela toplotne moči za radiatorje MV z vgrajenim ventilom in spodnjim priključkom

TIP	Priključna mera	Višina B	Ogrevna površina	Masa člena	Količina vode v členu	Priključki	DIN EN 442	Konstanta	Eksponent
	A [mm]	B [mm]	[m ²]	[kg]	[l]	Ø	Δ T 50 K Wat/člen	K	n
MV 200	200	241	0,20	0,66	0,15	1"	61	0,36550	1,3087
MV 350	350	391	0,33	0,87	0,20	1"	90	0,50178	1,3263
MV 500	500	541	0,46	1,07	0,25	1"	116	0,61996	1,3382
MV 600	600	641	0,54	1,21	0,28	1"	136	0,69941	1,3462
MV 650	650	691	0,58	1,28	0,29	1"	142	0,71829	1,3501
MV 900	900	941	0,80	1,62	0,37	1"	180	0,84797	1,3700
MV 1200	1200	1241	1,05	2,04	0,47	1"	224	0,99212	1,3854
MV 1400	1400	1441	1,22	2,31	0,53	1"	252	1,07107	1,3956
MV 1600	1600	1641	1,39	2,59	0,59	1"	279	1,20296	1,3917
MV 1800	1800	1841	1,56	2,86	0,65	1"	305	1,33497	1,3879
MV 2000	2000	2041	1,73	3,14	0,71	1"	330	1,46739	1,3840

Pridržujemo si pravico do sprememb!

Poudarjeno: zaloga, ostalo dobavljivo v 14 dneh

Aklimat MM

aluminijasti radiator s sredinskim priključkom

MM so aluminijasti radiatorji, ki jih lahko brez posebne skrbi ponudite vsakomur, ki vam reče, da bi rad zamenjal stare radiatorje s spodnjim sredinskim priključkom in da nima posebnih zahtev, kar se tiče novih, samo kakovostni naj bodo. Čeprav ima vsak kupec svoje posebnosti, boste z radiatorji iz družine MM zlahka izpolnili njihove želje.

IZDELANI IZ ALUMINIJA
VISOKA ANTIKOROZIVNA STABILNOST
DOLGA ŽIVLJENJSKA DOBA
DVOJNI TOPLOTNI UČINEK
KAR 15 LET GARANCIJE
PRAŠNO LAKIRANI
S SREDINSKIM PRIKLJUČKOM



Tabela toplotne moči za radiatorje MM (sredinski priključek)

TIP	Priključna mera	Višina B	Ogrevna površina	Masa člena	Količina vode v členu	Priključki	DIN EN 442	Konstanta	Eksponent
	A [mm]	B [mm]	[m ²]	[kg]	[l]	Ø	Δ T 50 K Wat/člen	K	n
MM 200	200	241	0,20	0,66	0,15	1"	61	0,36550	1,3087
MM 350	350	391	0,33	0,87	0,20	1"	90	0,50178	1,3263
MM 500	500	541	0,46	1,07	0,25	1"	116	0,61996	1,3382
MM 600	600	641	0,54	1,21	0,28	1"	136	0,69941	1,3462
MM 650	650	691	0,58	1,28	0,29	1"	142	0,71829	1,3501
MM 900	900	941	0,80	1,62	0,37	1"	180	0,84797	1,3700
MM 1200	1200	1241	1,05	2,04	0,47	1"	224	0,99212	1,3854
MM 1400	1400	1441	1,22	2,31	0,53	1"	252	1,07107	1,3956
MM 1600	1600	1641	1,39	2,59	0,59	1"	279	1,20296	1,3917
MM 1800	1800	1841	1,56	2,86	0,65	1"	305	1,33497	1,3879
MM 2000	2000	2041	1,73	3,14	0,71	1"	330	1,46739	1,3840

Pridržujemo si pravico do sprememb!

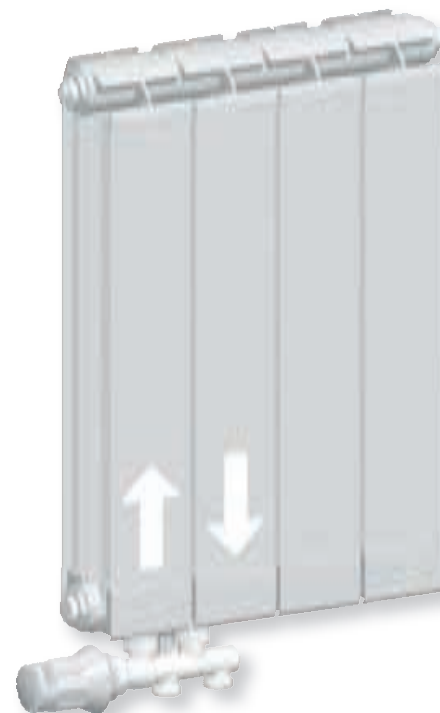
Poudarjeno: zaloga, ostalo dobavljivo v 14 dneh

Aklimat ML in MD

aluminijasti radiator s spodnjim levim ali spodnjim desnim priključkom

Radiatorje Aklimat ML in MD poleg lastnosti drugih radiatorjev Aklimat odlikuje možnost levega in desnega spodnjega priključka. Izbirate lahko med različnimi barvami in dimenzijami, njihova montaža in čiščenje sta preprosta in še lepi so! Kakovost, zanesljivost, skratka vse, kar od radiatorjev pričakujete in kar morate imeti.

IZDELANI IZ ALUMINIJA
DOBRA TOPLOTNA PREVODNOST
VISOKA ANTIKOROZIVNA STABILNOST
DOLGA ŽIVLJENJSKA DOBA
DVOJNI TOPLOTNI UČINEK
KAR 15 LET GARANCIJE
IZBIRA BARV PO RAL-LESTVICI



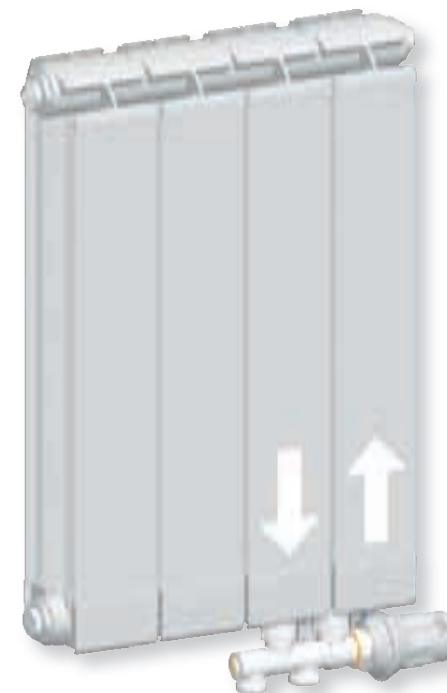


Tabela toplotne moči za radiatorje ML in MD (spodnji levi ali spodnji desni priključek)

TIP	Priključna mera	Višina B	Ogrevna površina	Masa člena	Količina vode v členu	Priključki	DIN EN 442	Konstanta	EkspONENT
	A [mm]	B [mm]	[m ²]	[kg]	[l]	Ø	Δ T 50 K Wat/člen	K	n
ML/MD 200	200	241	0,20	0,66	0,15	1"	61	0,36550	1,3087
ML/MD 350	350	391	0,33	0,87	0,20	1"	90	0,50178	1,3263
ML/MD 500	500	541	0,46	1,07	0,25	1"	116	0,61996	1,3382
ML/MD 600	600	641	0,54	1,21	0,28	1"	136	0,69941	1,3462
ML/MD 650	650	691	0,58	1,28	0,29	1"	142	0,71829	1,3501
ML/MD 900	900	941	0,80	1,62	0,37	1"	180	0,84797	1,3700
ML/MD 1200	1200	1241	1,05	2,04	0,47	1"	224	0,99212	1,3854
ML/MD 1400	1400	1441	1,22	2,31	0,53	1"	252	1,07107	1,3956
ML/MD 1600	1600	1641	1,39	2,59	0,59	1"	279	1,20296	1,3917
ML/MD 1800	1800	1841	1,56	2,86	0,65	1"	305	1,33497	1,3879
ML/MD 2000	2000	2041	1,73	3,14	0,71	1"	330	1,46739	1,3840

Pridržujemo si pravico do sprememb!

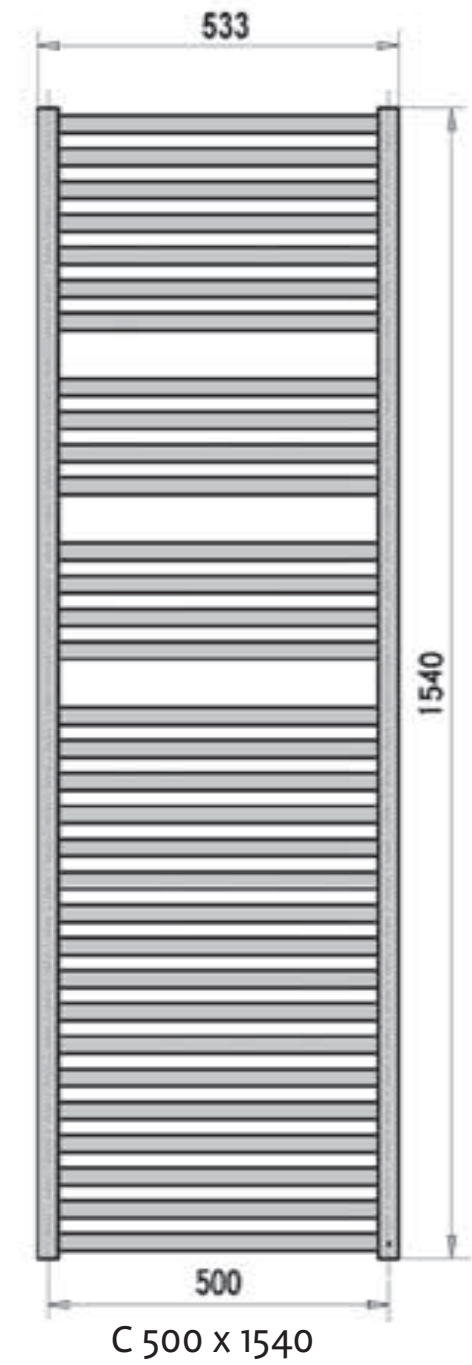
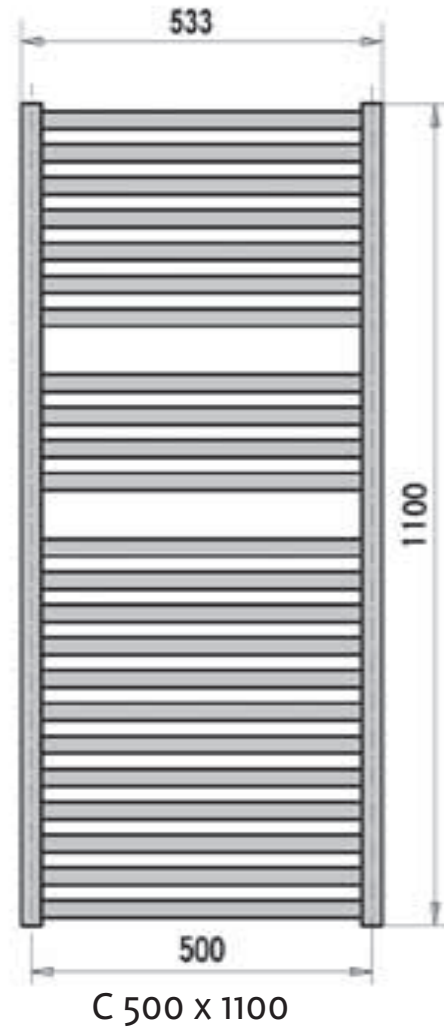
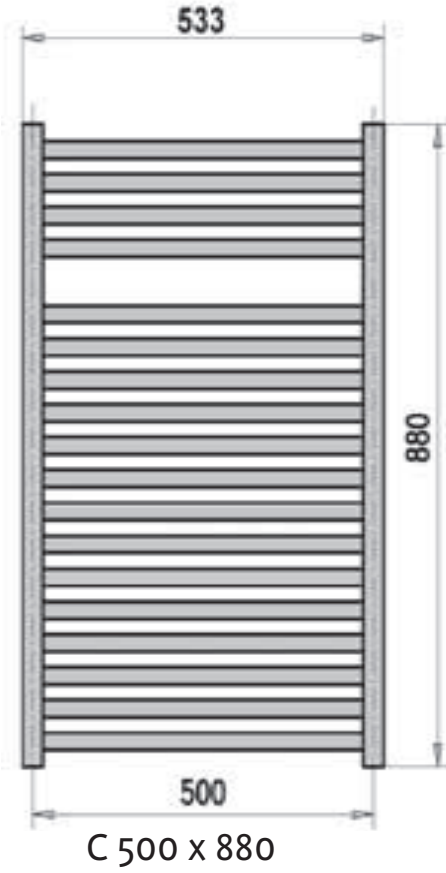
Poudarjeno: zaloga, ostalo dobavljivo v 14 dneh

Cevni radiatorji


Cevni radiatorji so kot ustvarjeni za kopalnice. S svojo sodobno in elegantno obliko se zlijejo s slehernim interierjem, ne zavzemajo veliko prostora, obenem pa so priročni in uporabni tudi za gretje ali sušenje brisač.

ZA OGREVANJE KOPALNIC
ESTETSKO DOPOLNILO PROSTORA
PREČNE CEVI SO PRAVCATI OGREVANI OBEŠALNIKI
IZ ALUMINIJSKIH CEVI
BREZ OSTRIH ROBOV
IZBIRA BARV PO RAL-LESTVICI








A photograph of a room with a large window. The window looks out onto a snowy mountain landscape with evergreen trees. Below the window is a white radiator. The text is overlaid on the right side of the window.

Rada imam barve. A vedno znova me
privlači pogled na belino, obdano s čarobno
svetlobo večera.



Jutro. Dan. Noč. Vsak trenutek dneva uživam!
Včasih v družbi, včasih v dvoje, včasih najraje sama.
Doma. Kjer sem zares dobro opremljena. S toplino!



Pribor in dodatki



PRIBOR IN DODATKI ZA CEVNE RADIATORJE

Samostojni obešalnik

Obešalnik za brisače	L=430mm	595 030
		595 032

Elektro grelec	600 W	593 460
	900 W	593 431
	1500 W	593 462

PRIBOR IN DODATKI ZA ALUMINIJASTE RADIATORJE KONZOLE



Stenska konzola

E 350	M 350 - 450	580 439
E 500	M 500 - 600	580 440
E 650	M 650 - 850	580 441
E 900	M 900 - 1000	580 442



Stenska konzola

ET 350	M 350 - 450	590 822
ET 500	M 500 - 600	590 821
ET 650	M 650 - 850	590 823
ET 900	M 900 - 1000	590 824



Stenska konzola

EN	M 350 - M 2200	580 453
----	----------------	---------



Stoječa konzola

DV	M 500 - M 650	580 467
----	---------------	---------



Stoječa konzola

D	M 200 - M 350	580 463
---	---------------	---------



Stoječa konzola

D - dvoredna	M 200 - M 350	580 466
--------------	---------------	---------

ZAKLJUČNE LETVE

MS 200	594 001	MS 1200	594 012
MS 350	593 002	MS 1400	594 013
MS 500	594 003	MS 1600	594 014
MS 600	594 006	MS 1800	594 015
MS 650	594 007	MS 2000	594 017
MS 900	594 009	MS 2200	594 018

RADIATORSKI OBEŠALNIKI



"A"	L=245	592 689	
	L=492	592 691	
	L=820	592 694	



"B"	za 4 člene	590 975	Krom Bela
		590 976	
	za 5 členov	590 443	Krom Bela
		590 445	



"C"	za 3 člene	590 880	Krom Bela
		590 881	
	za 4 členov	590 855	Krom Bela
		590 856	
	za 5 člene	590 582	Krom Bela
		590 583	

KOMPLETI ZA ZAKLJUČEVANJE IN PRIKLJUČITVE



Komplet za zaključevanje standardnih radiatorjev 590 958



Komplet za zaključevanje visokih radiatorjev 590 972



Komplet za zaključevanje ML, MD radiatorjev 593 220



Komplet za zaključevanje visokih MD, ML radiatorjev 593 242
Bela
593 243
Izbrana



Komplet za enocevni sistem priključitve 590 960



Komplet za enocevni sistem priključitve - visoki radiatorji 593 244
Bela
593 245
Izbrana



Komplet za zaključevanje MM radiatorjev MS 590 941



Komplet za zaključevanje visokih MM radiatorjev MS 593 246
Bela
593 247
Izbrana



Komplet za sestavo 590 844



Komplet za sestavo visokih radiatorjev 590 974



Avtomatski odzračevalni ventil 069 004



Ključ za sestavo 590 233



Ključ za zaključevanje 590 986



Korekturna barva 092 767



Šablona za montažo MSV 590 966

PRIKLJUČKI IN TESNILNE MATICE ZA ENOCEVNI IN DVOCEVNI SISTEM



Dvojni ravni priključek za dvocevni sistem

DR2 128 306



Dvojni kotni priključek za enocevni sistem

DK1 128 256



Dvojni kotni priključek za dvocevni sistem

DK2 128 476



Tesnilna matica za Cu cevi

Ø 15	C 15	128 257
Ø 16	C 16	128 280
Ø 18	C 18	128 325



Dvojni ravni priključek za enocevni sistem

DR1 128 283



Tesnilna matica za cevi iz umetne mase

16 x 2,0	P 16	128 304
18 x 2,0	P 18	128 305
20 x 2,0	P 20	128 684



Založila in izdala:
Mariborska livarna Maribor d.d.
Oreško nabrežje 9, 2000 Maribor

Urednica:
Dominika Koprivc
direktorica marketinga

AD & D:
AV Studio d.o.o., Velenje

Pridržujemo si pravico do
napak v tisku.

Maribor, september 2008



AKLIMAT
Kraigherjeva 22
2230 Lenart
tel: 02 720 01 50
fax: 02 720 01 65
e: info@aklimat.si
www.aklimat.si

MLM D.D.
Oreško nabrežje 9
2000 Maribor
tel: 02 234 61 00
fax: 02 234 62 75
e: info@mlm-mb.si
www.mlm.si