

VODOMERNI TERMO JAŠKI



Možnost zamenjave PE pokrova z LTŽ pokrovom ali obratno, ob morebitni spremembi namembnosti površine, kjer je vodomerni termo jašek vgrajen.

Tehnične karakteristike	
višina	100 cm / 120cm
dolžina	65 cm
širina	45 cm

Standardne variante vgrajenih vodomerovalov:

- 1 x 3/4"
- 2 x 3/4"
- * 1 x 1"
- * 1 x 5/4"
- * 1 x 6/4"
- * brez lovilca nesnage

material ohišja: polietilen - UV stabiliziran

barva: zelena

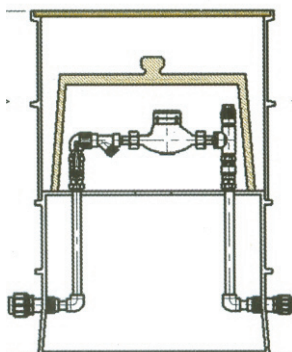
tlačno preizkušeni

Opis

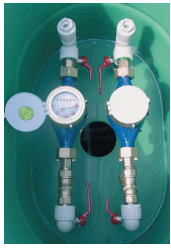
Vodomerni termo jašek je namenjen vgradnji vodomera za individualne hiše in druge manjše porabnike vode zunaj objekta. Konstrukcija varuje vodomeroval proti mrazu v zimskih pogojih (ZAG poročilo št. P-1433/00-520-1) tudi takrat, ko ni porabe vode. Jašek je brez dna, kar omogoča prehod toplote iz spodnjega sloja zemlje direktno pod termoizolacijski pokrov, kjer se akumulira in preprečuje zamrzitev vodomera ter priključne instalacije.

Najpogosteje se vodomerni termo jašek vgrajuje na proste površine – zelenice in povozne površine (dvorišča), tako da je dostopen za servisiranje in lahko odčitavanje tudi takrat, ko lastnika ni doma. Odčitavanje ter zamenjava vodomera je zelo enostavna, ker se le ta nahaja v zgornjem delu jaška in je zato lahko dostopen.

Primer vgradnje:



Notranja instalacija – fazonski elementi in cevi so iz polipropilena, polifuzijsko varjeni, zagotovljena je 100% tesnost. Struktura polipropilena zagotavlja ob pravilni vgradnji minimalno življenjsko dobo materiala 50 let. Pri transportu pitne vode ohranja organoleptične lastnosti vode. Ne povzroča neugodnega okusa ali vonja in ne stimulira rasti mikrobov, ker je nepropusten za svetlobo. Fazonski elementi in cevi ne rjavijo. Notranje površine so zelo gladke, zato se ne tvorijo nalepi, ki so pri drugih materialih običajni kot posledica raztopljenih trdnih snovi v vodi. Poliuretanski termo pokrov ima ročko, ki omogoča enostavno rokovanje.



Tipska oprema jaška

- vhod 1"; izhod 3/4" (za tipsko izvedbo hišnega priključka 3/4")
- izvedba s hitrimi montažno - demontažnimi spojkami
- instalacija: polipropilenske cevi in fazonski elementi
- armature: krogelni ventil PN50, lovilec nesnage (možnost zamenjave z regulatorjem tlaka), T-kos (za priključitev odzračevalnega ventila)
- termo pokrov iz poliuretana

Možni so trije načini vgradnje

1. Na travnati površini

Vodomerni termo-jašek se vgrajuje na utrjeno in vodoravno zemljino. Zaradi izolacijskega učinka je potrebno jašek zasuti izključno z zemljo - gramoznega materiala ne smemo uporabljati.

Po končani montaži in pregledu vodomera je potrebno vstaviti termo pokrov iz poliuretana, ki zagotavlja, da tudi v najhladnejših delih leta ne pride do zamrznitve.

2. Na povozni površini - hišna dvorišča

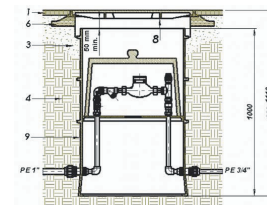
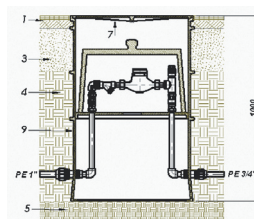
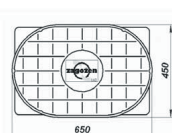
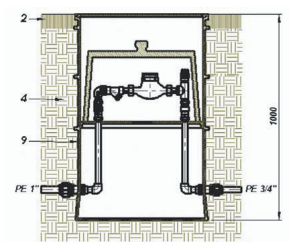
Vodomerni termo-jašek s povoznim LTŽ pokrovom nosilnosti 1500 kg je namenjen za vgradnjo v površine hišnih dvorišč. Pri vgradnji vodomernega termo-jaška s povoznim LTŽ pokrovom je potrebno upoštevati osnovne zahteve, ki veljajo za pohodno varianto. Posebno pozornost je potrebno usmeriti v izdelavo utrjene in vodoravne zemljiščne podlage v globini 100 cm. Zbitost podlage pod jaškom mora znašati najmanj 92% standardnega Proctorja.

Pri zasipavanju in utrjevanju ni dovoljena uporaba težkih gradbenih strojev. Prav tako pa mora biti v času zasipavanja in utrjevanja LTŽ pokrov v ležišču vodomernega termo-jaška.

3. Na prometno povozni površini

V prometno povozno površino se lahko vgrajuje vodomerni termo-jašek z dodatnim LTŽ pokrovom ustrezne nosilnosti! Min. velikost LTŽ pokrova 600 x 600. LTŽ okvir s pokrovom mora biti vbetoniran v betonsko ploščo.

LTŽ pokrov ne sme nalegati na vodomerni termo-jašek. Min. zračnost 5 cm.



LEGENDA:

1. Tlakovci ali asfaltna plast
2. Zelenica
3. Utrjen podložni gramozni tampon
4. Utrjena zemlja
5. Utrjena podlaga (zbitost min. 92% st. Proctorja)
6. PE pokrov
7. LTŽ pokrov nosilnosti 1,5T
8. Telo vodomernega termo-jaška