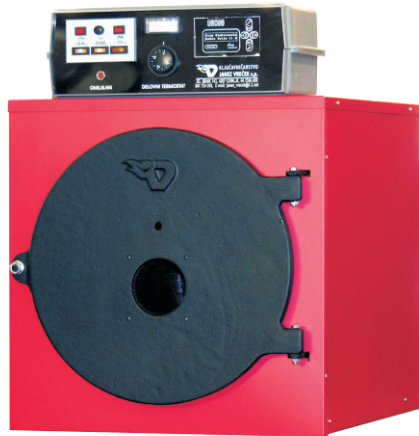


TOPLOVODNI KOTEL NA TEKOČA GORIVA



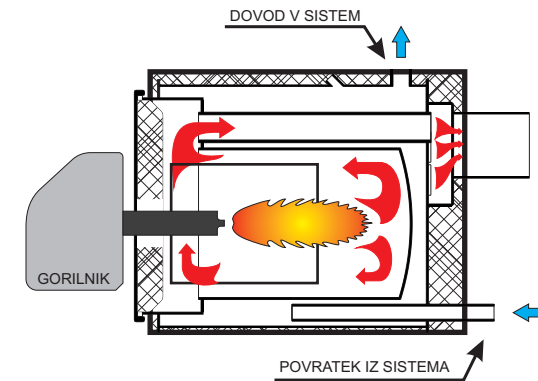
Toplovodni kotli so energetske naprave, v katerih se kemična energija goriva pretvori v notranjo energijo dimnih plinov, iz katere se črpa toplota za segrevanje vode. Dimni plini, ki nastajajo pri zgorevanju goriva, so vodeni skozi en energetski sistem, delovna snov (voda) pa skozi drugega. Oba sistema sta med seboj ločena z grelno površino, pri čemer to površino predstavlja stena kurišča in več cevi manjšega premera. Končni proizvod je vroča voda, ki jo uporabljamo za ogrevanje.

VJ TERM je toplovodni kotel na tekoča goriva, namenjen proizvodnji vroče vode v zaprtem sistemu centralnega ogrevanja stanovanj, stanovanjskih hiš, poslovnih prostorov ipd.. Zgrajen je iz visoko kvalitetne jeklene kotlovne pločevine debeline 4mm. Poseben način vodenja vročih dimnih plinov omogoča visoko kvaliteto izgorovanja in varčno obratovanje. Pot in smer dimnih plinov ponazarjajo puščice: rdeča za pot dimnih plinov, modra za vstop in izstop hladne oziroma tople vode. Dimni plini kot nosilci toplote se sproščajo v kurišču. Na koncu kurišča se dimni plini obrnejo za 180° in ob steni kurišča potujejo do komore, ki je z ene strani omejena s čelno steno kurišča in z druge strani z izolirano notranjo steno vrat kotla. Zatem se spet obrnejo za 180° in potujejo skozi cevi do zbiralne komore za kuriščem in nato v dimnik. Plini predajajo toploto stenam, za katerimi kroži voda. Toplovodni kotel je tudi toplotno izoliran, da zmanjšamo sevalne izgube in izgube zaradi naravne konvekcije v okolico kotla.

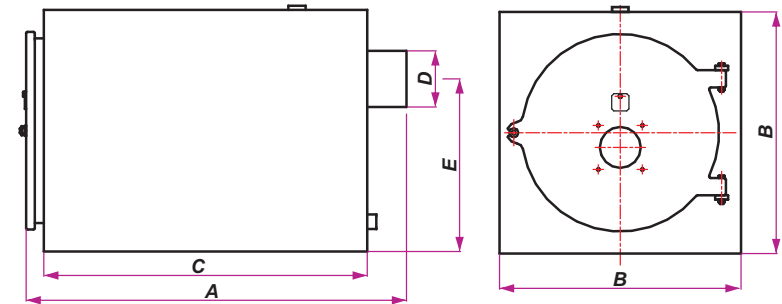
Na kotel je vgrajena osnovna avtomatska kotlovna regulacija. Elementi osnovne kotlovne regulacije omogočajo ekonomično in zanesljivo obratovanje tudi v nizkem temperaturnem območju (do minimalno 35°C povratne vode). Kot dodatno opremo nudimo tudi zmogljivejšo avtomatiko, ki je še posebej priporočljiva v primeru, ko je kotel priključen v ogrevalni sistem v kombinaciji s kotlom na drva, pelete ali sekance.

Priporočljivo je, da je kotel od tal dvignjen vsaj 25 cm. Tako zmanjšamo zaprašenos gorilnika in mu s tem podaljšamo življenjsko dobo, izboljšamo izkoristek in prihranimo pri rednem servisu. Pri tem vam lahko koristi podstavek, ki vam ga nudimo kot dodatno opremo.

NOTRANJOST KOTLA



TEHNIČNE ZNAČILNOSTI KOTLA



	Moč (kW)	A [mm]	B [mm]	C [mm]	D [mm]	E [mm]	Odvod (")	Povratek (")	Prostornina (l)	Max. tlak (bar)	Masa (kg)
NTK 15-30	15-35	800	560	650	130	355	1	1	50	3	100
NTK 25-40	25-45	900	560	750	130	355	1	1	60	3	120

DODATNA OPREMA

PODSTAVEK ZA KOTEL



Podstavek je lahko prirejen potrebam naročnika.

ZMOGLJIVEJŠA AVTOMATIKA





KLJUČAVNIČARSTVO JANEZ VREČEK s.p.

ZG. BRNIK 143, 4207 CERKLJE, tel.: 04 2526 650, GSM: 041 734 018, e-mail: janez_vrecek@t-2.net

www.vrecek-peci.com

TOPLOVODNI KOTLI NA TEKOČA GORIVA